

Chaudières fioul/gaz

NXR3 Progress



Notice de montage

1 Colisage

i Pour les options pouvant être montées sur ces chaudières, reportez-vous au catalogue produit.

Colisage : Avant de commencer l'installation de votre chaudière, vous pouvez vérifier d'après le tableau ci-après si vous êtes bien en possession de tous les colis la composant.

1. Corps de chaudière + Accessoires

Nombre d'éléments		4	5	6	7	8	9
Elément avant	Colis 8219-0002	1	1	1	1	1	1
Elément intermédiaire	Colis 8219-0001	2	3	4	5	6	7
Elément arrière	Colis 8553-7072	1	1	1	1	1	1
Liasse tiges d'assemblage		1	1	1	1	1	1
Accessoires corps en vrac	1 colis	FD 9	FD 10	FD 11	FD 12	FD 13	FD 14
Châssis	1 colis	FD 30	FD 31	FD 32	FD 33	FD 34	FD 35

2. Porte foyer

Nombre d'éléments		4	5	6	7	8	9
Porte foyer	1 colis	BP 13	BP 13	BP 13	BP 13	BP 13	BP 13

3. Accélérateurs de convection

Nombre d'éléments		4	5	6	7	8	9
Accélérateurs de convection	1 colis	BP 16	BP 17	BP 17	BP 19	BP 20	BP 21

4. Habillage

Nombre d'éléments		4	5	6	7	8	9
Habillage	1 colis	MD7	MD8	MD9	MD10	MD11	MD12
Panneau avant	1 colis	MD13	MD13	MD13	MD13	MD13	MD13

5. Documents techniques

Nombre d'éléments		4	5	6	7	8	9
1 colis (Composition selon pays)		1	1	1	1	1	1

6. Tableau de commande


Tous les modèles peuvent être équipés de l'un des tableaux de commande suivants : Tableau de commande KSF ou KSF CE.

2 Montage




■ Outils nécessaires

- 1 tournevis cruciforme
- 1 marteau
- 1 couteau
- clés plates de 8 - 13 - 17 - 18 - 19
- 1 pistolet à mastic
- 1 outil de montage JDTE, JDTE Plus ou JD simplifié

- 1 pince multiprise
- 1 clé de 45 ou pince à griffes
- 1 balayette

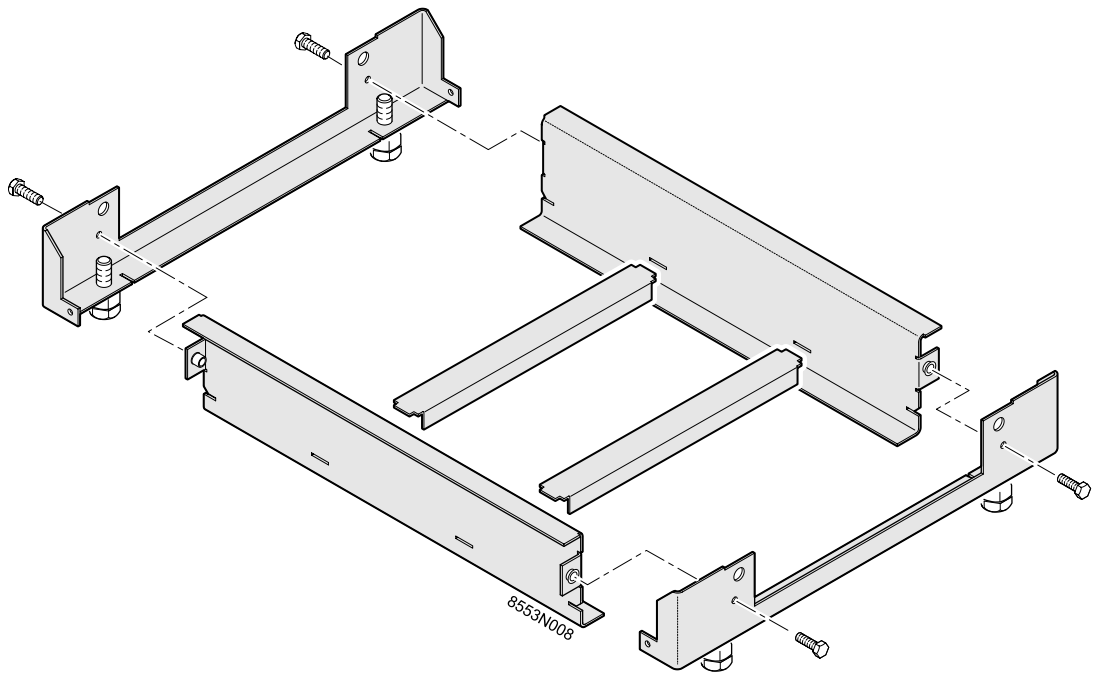
 **Avertissement : le montage doit être effectué dans l'ordre donné par les numéros portés en haut des différentes vues et en respectant toutes les instructions données.**

■ Symboles utilisés

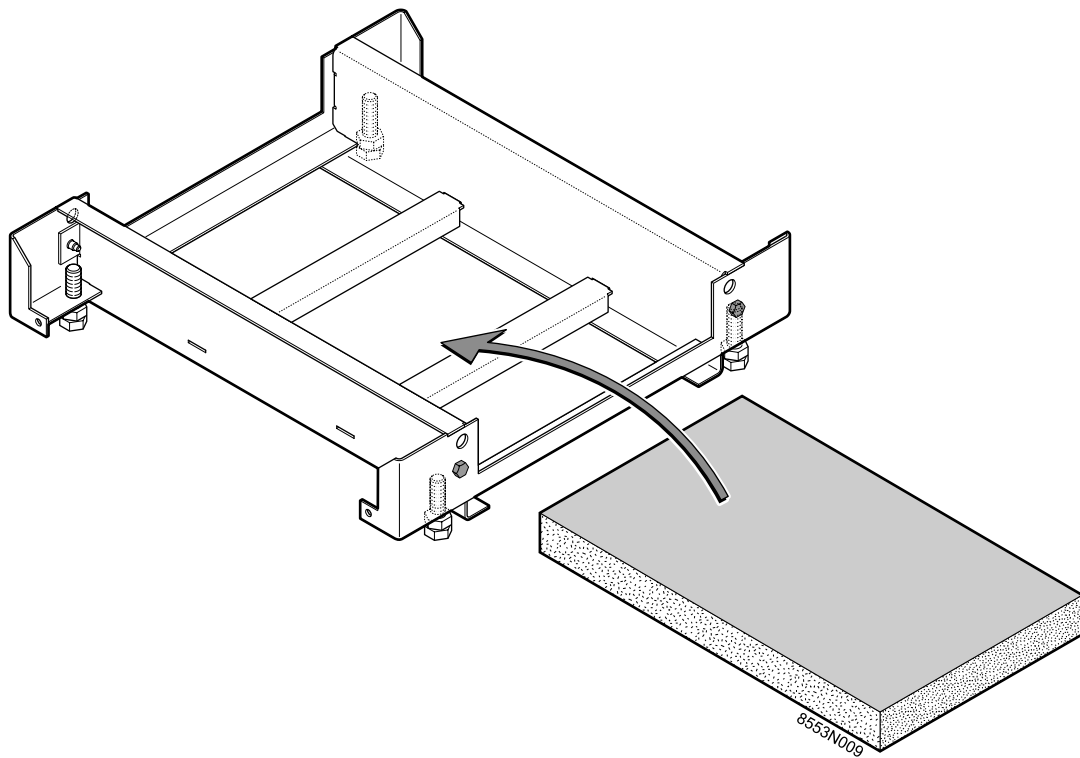
	Attention danger	Risque de dommages corporels et matériels. Respecter impérativement les consignes pour la sécurité des personnes et des biens.
	Information particulière	Tenir compte de l'information pour maintenir le confort.
	Renvoi	Renvoi vers d'autres notices ou d'autres pages de la notice.

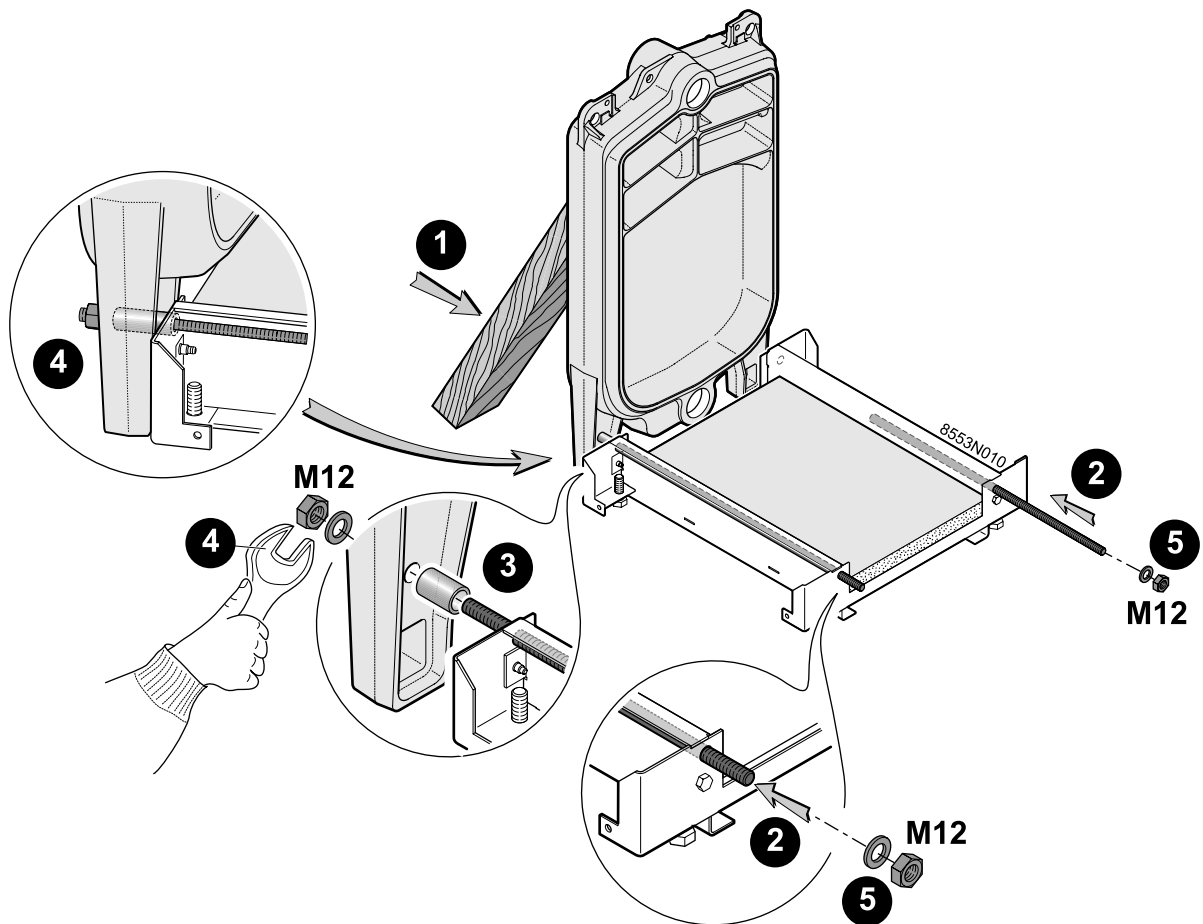
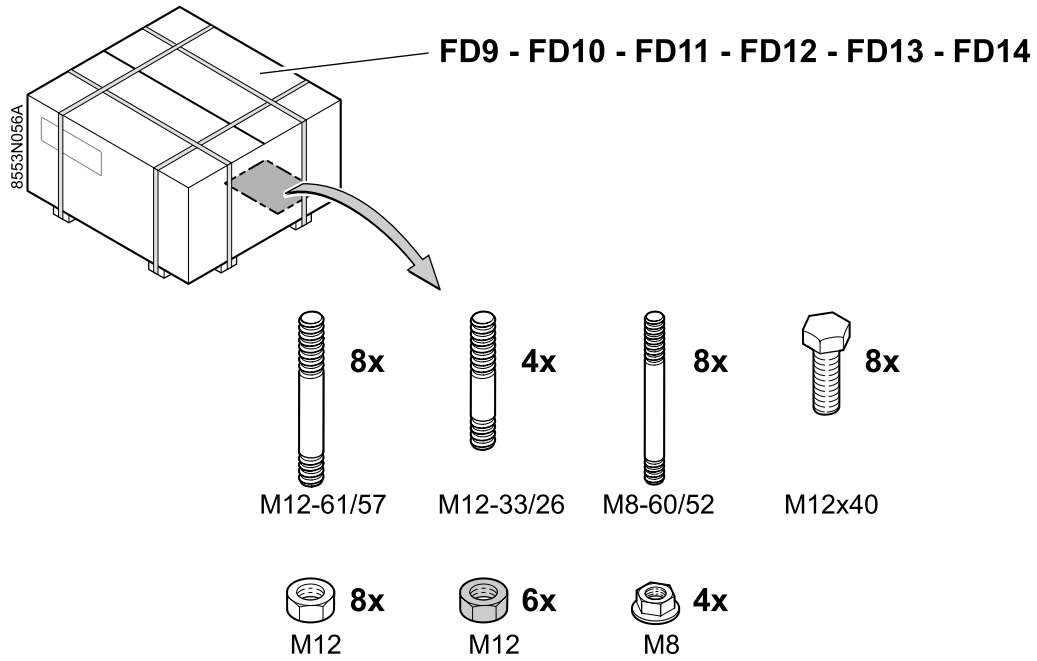
1

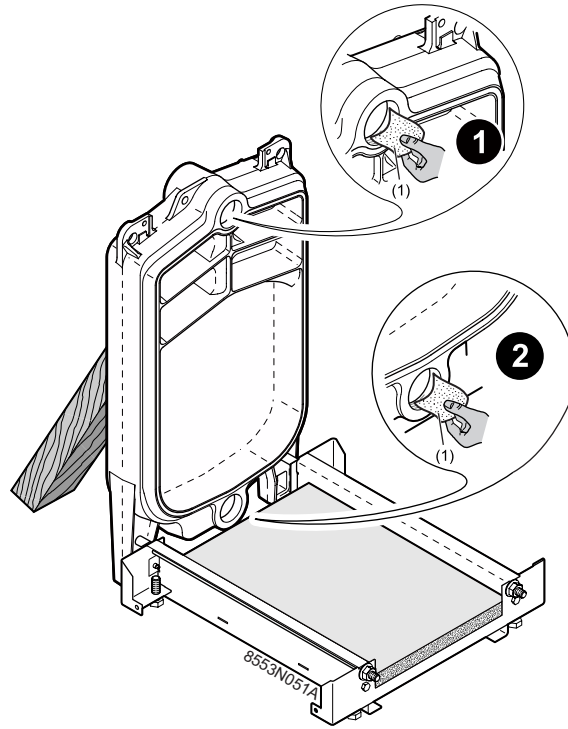
FD30 - FD31 - FD32 - FD33 - FD34 - FD35



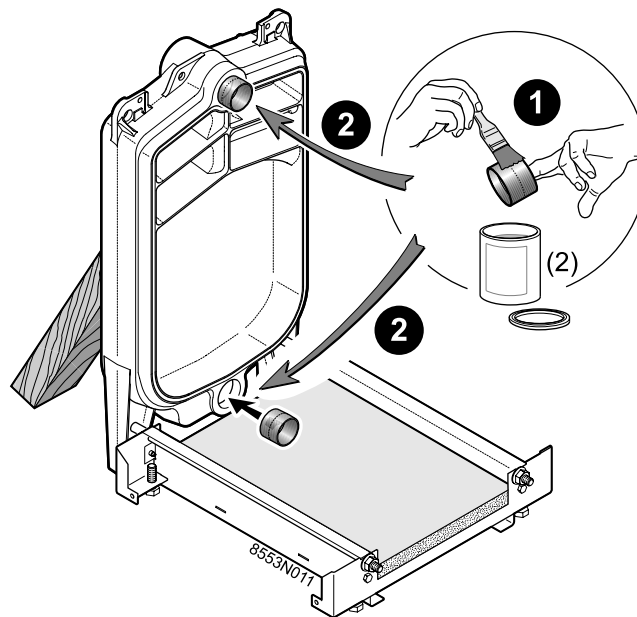
2






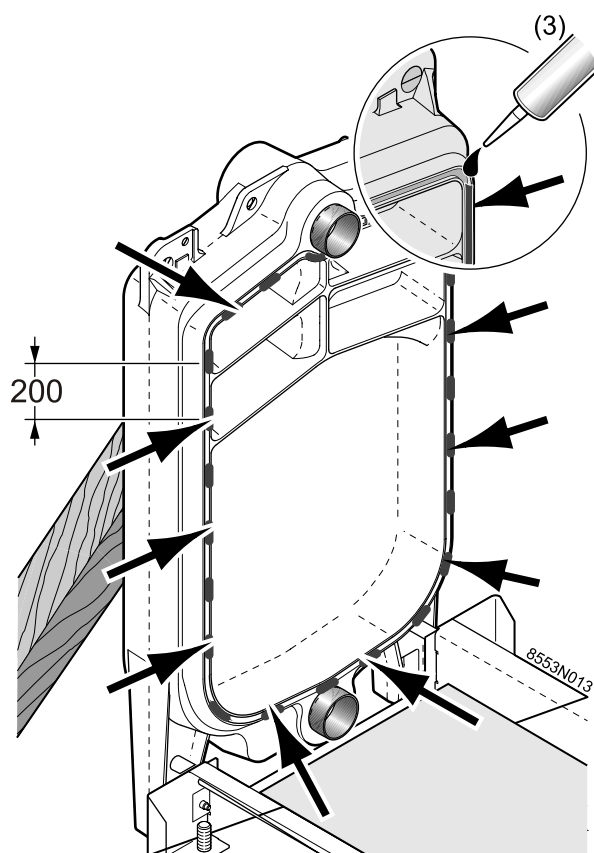
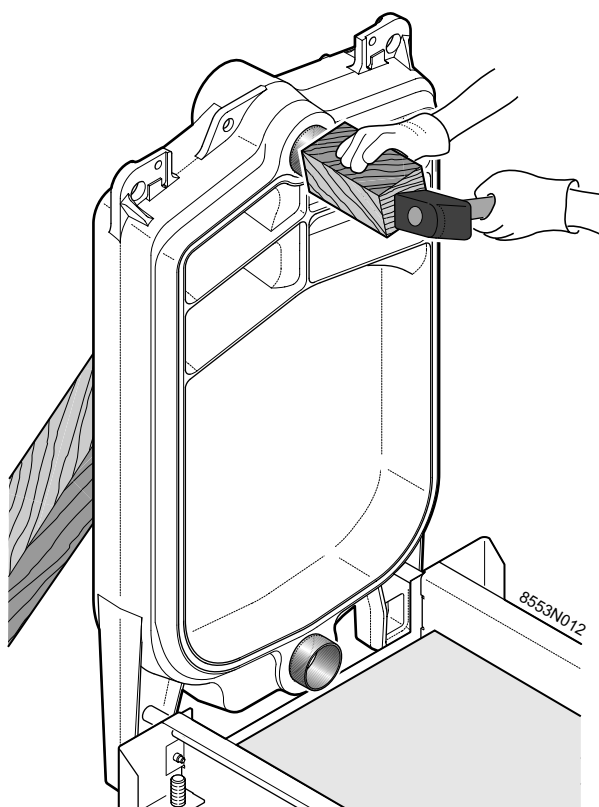


(1) Papier de verre

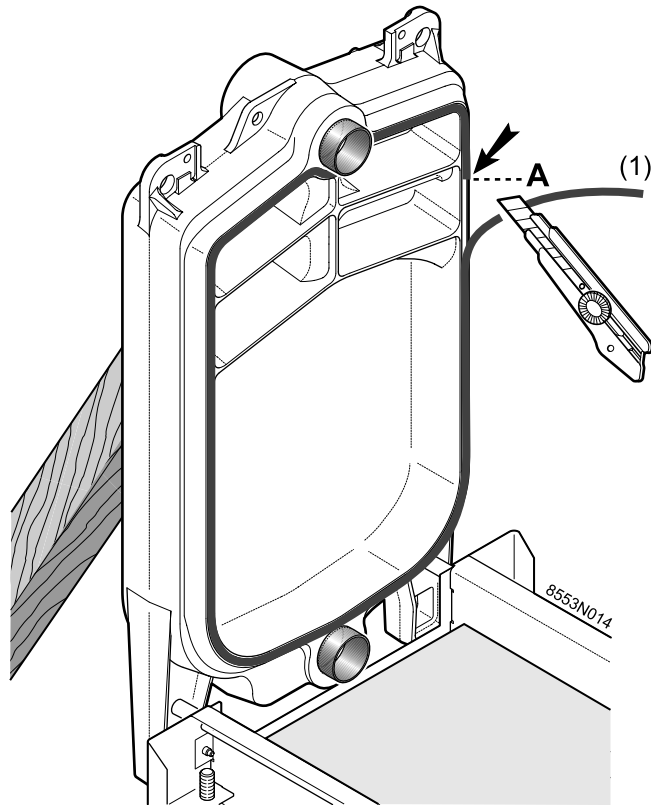


(2) Enduit pour nipple (Livré)

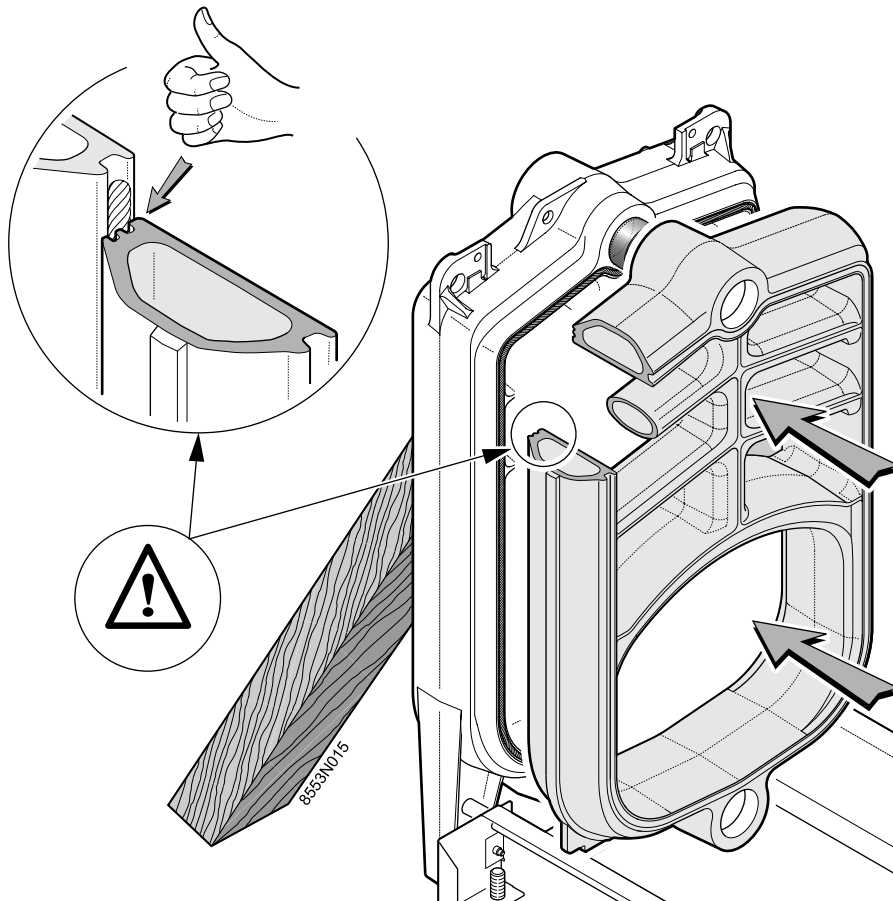
 Nettoyer les nipples et les enduire de produit.

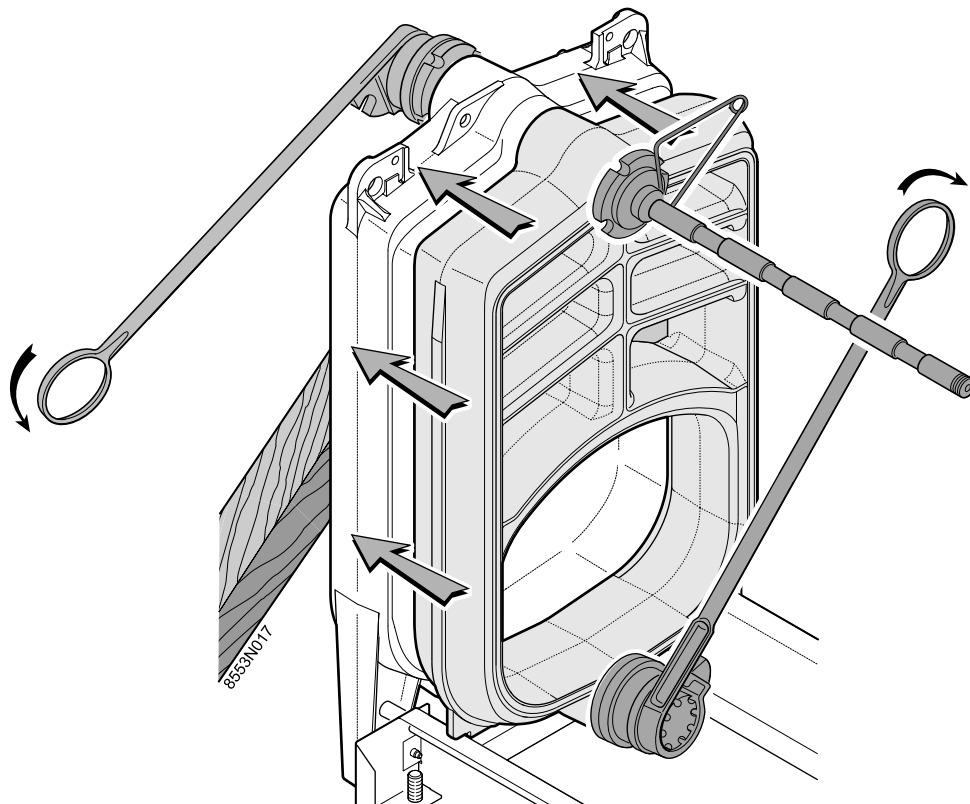
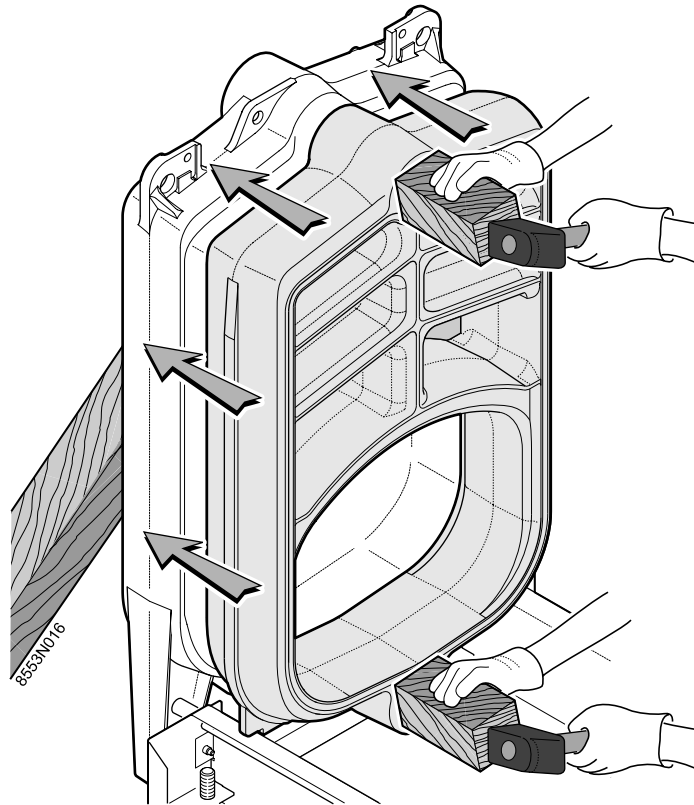


(3) Silicone (livré)

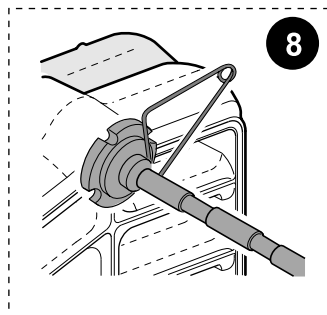
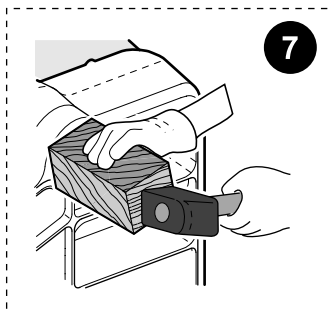
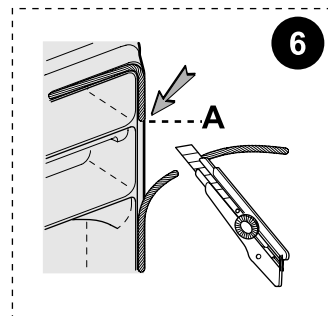
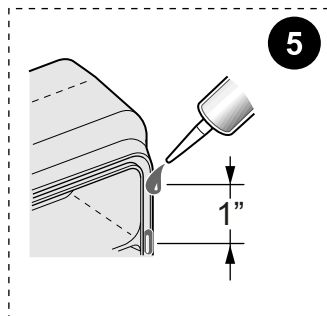
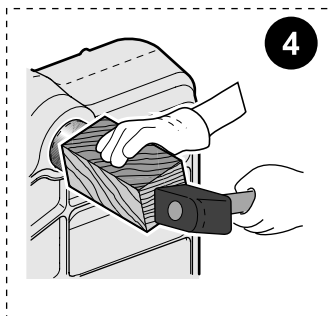
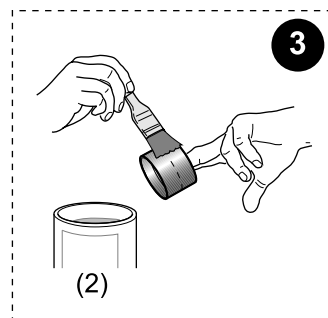
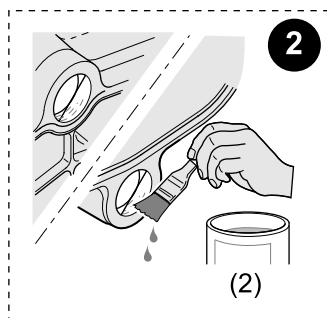
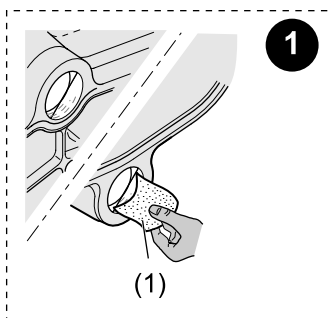
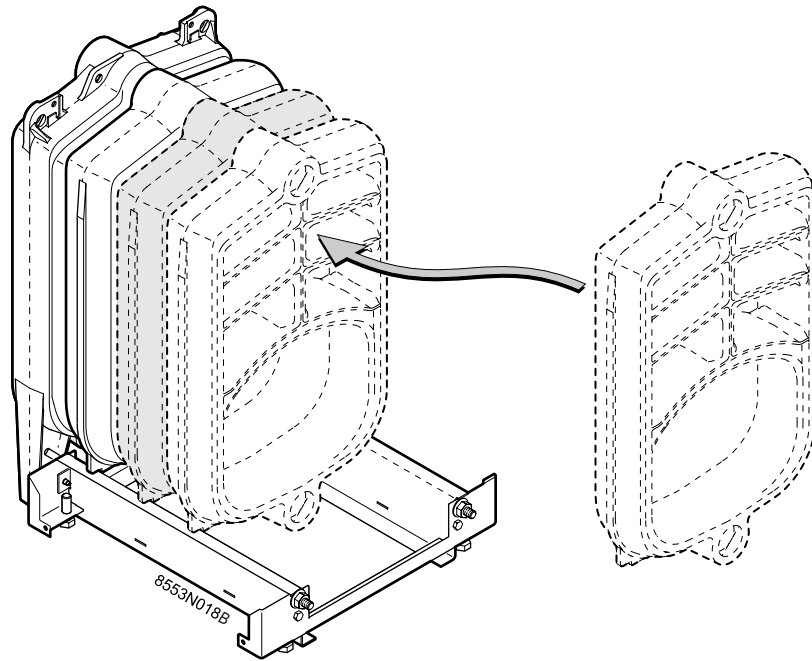


(1) Tresse (Livré)



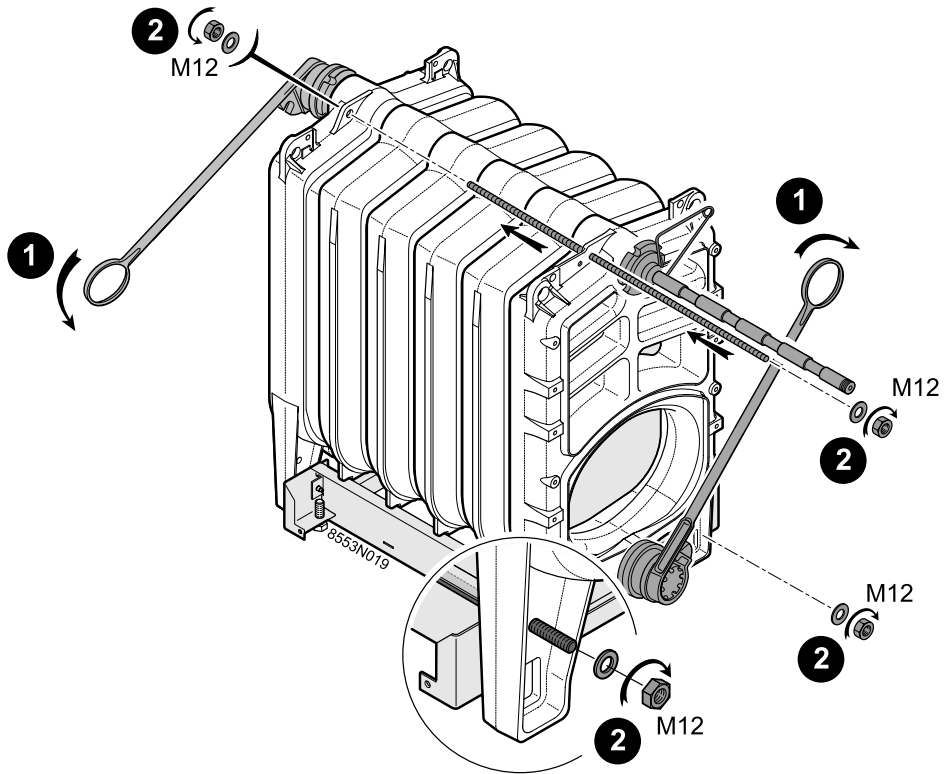


⚠ Attention : Ne pas forcer au serrage. Le bon serrage est atteint lorsque les éléments en fonte sont en contact.

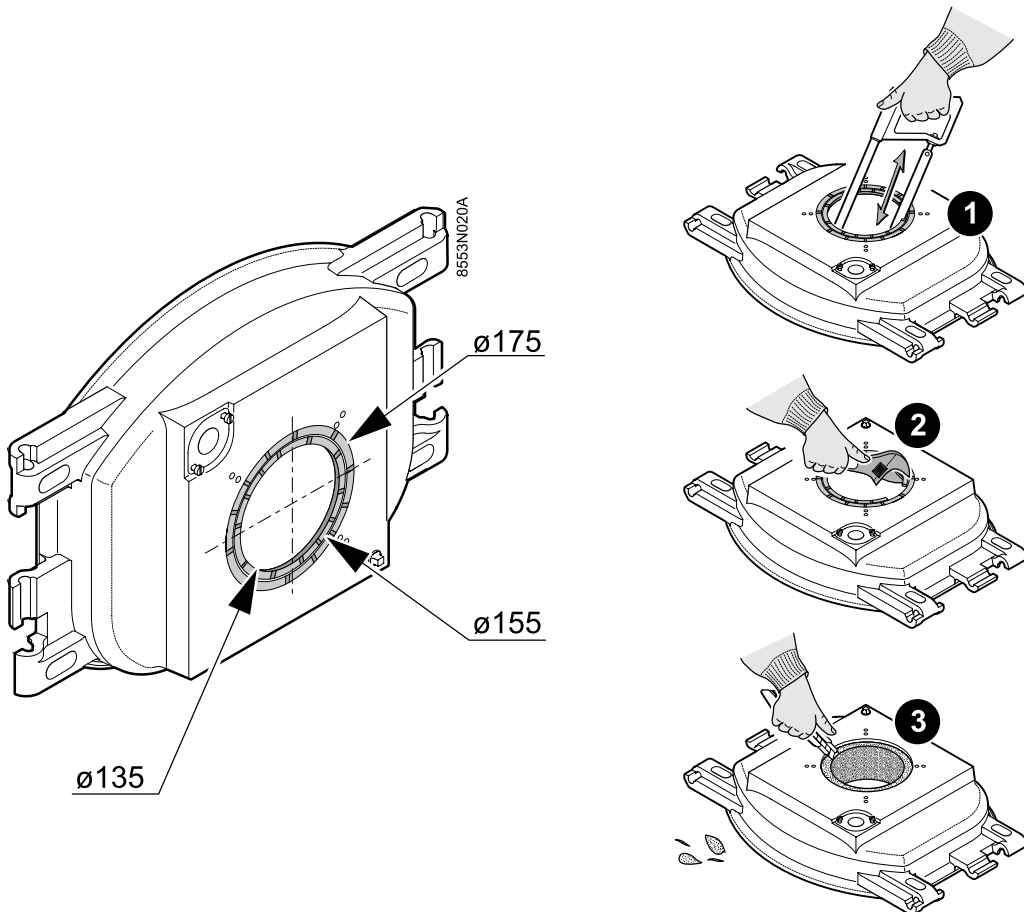


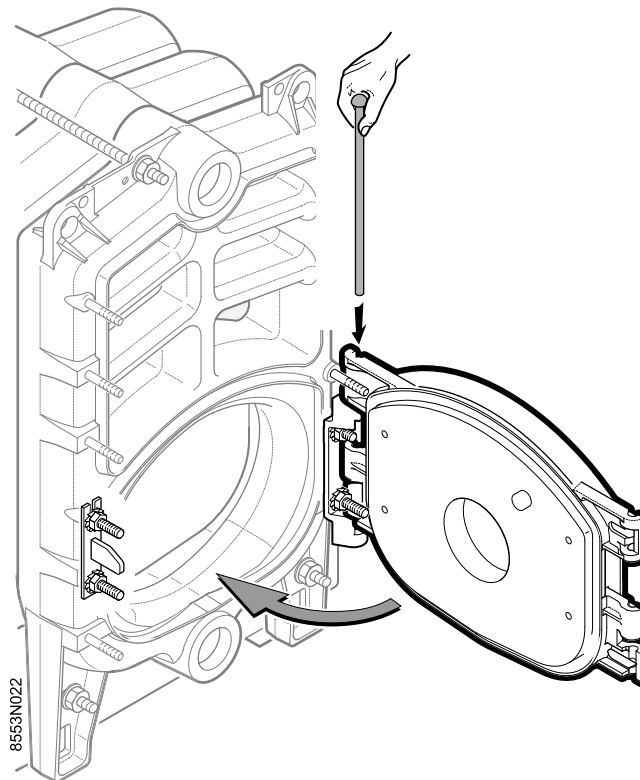
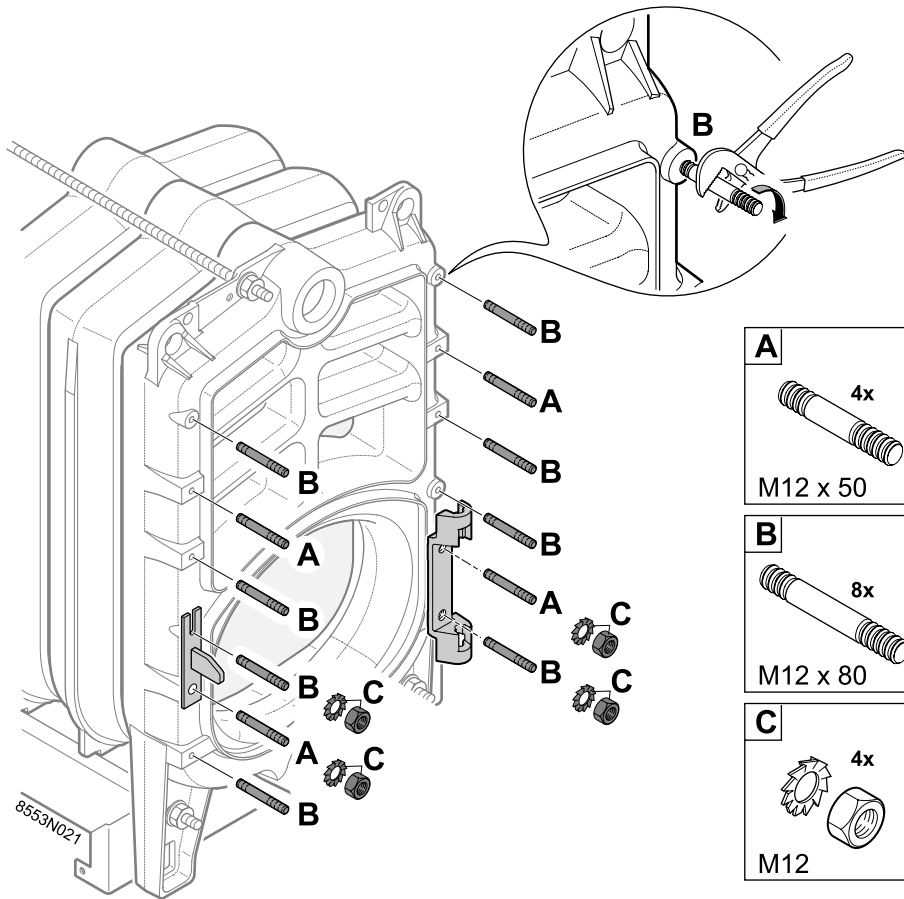
- (1) Papier de verre
- (2) Enduit pour nipple (Livré)

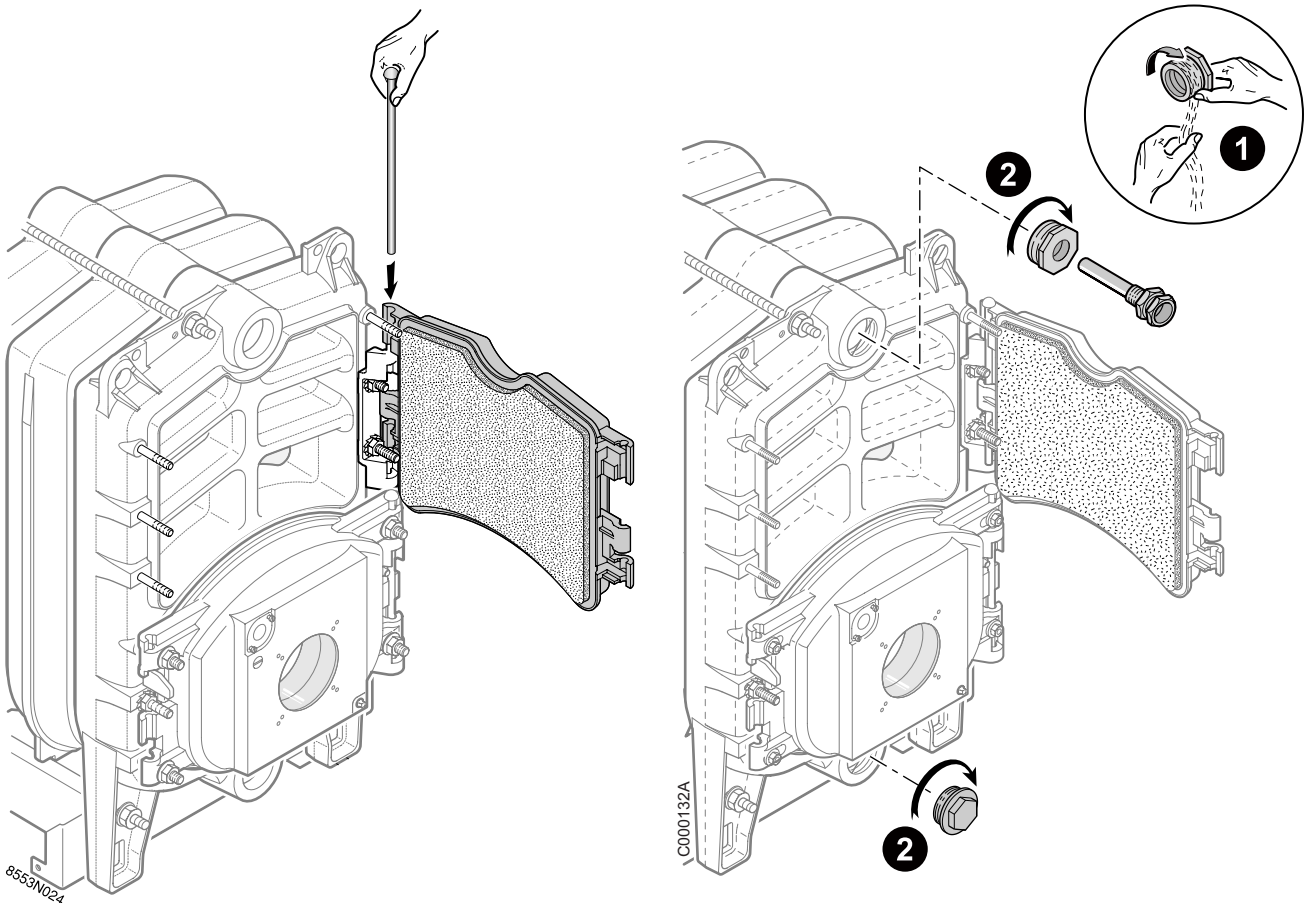
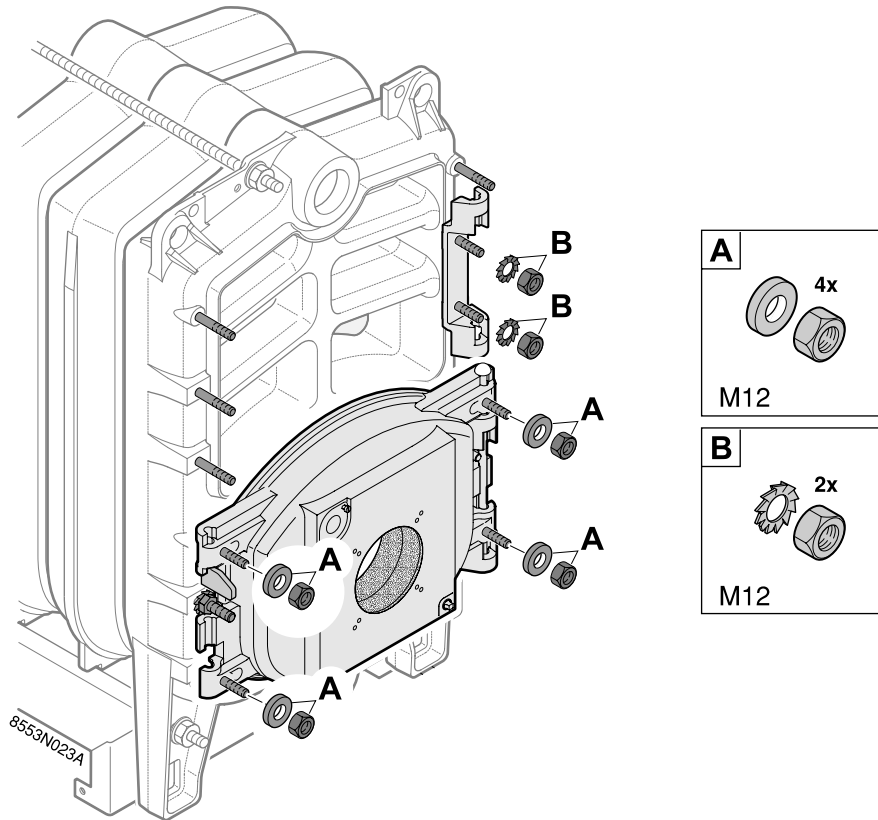
! Nettoyer les nipples et les enduire du produit de graissage fourni avec les éléments.

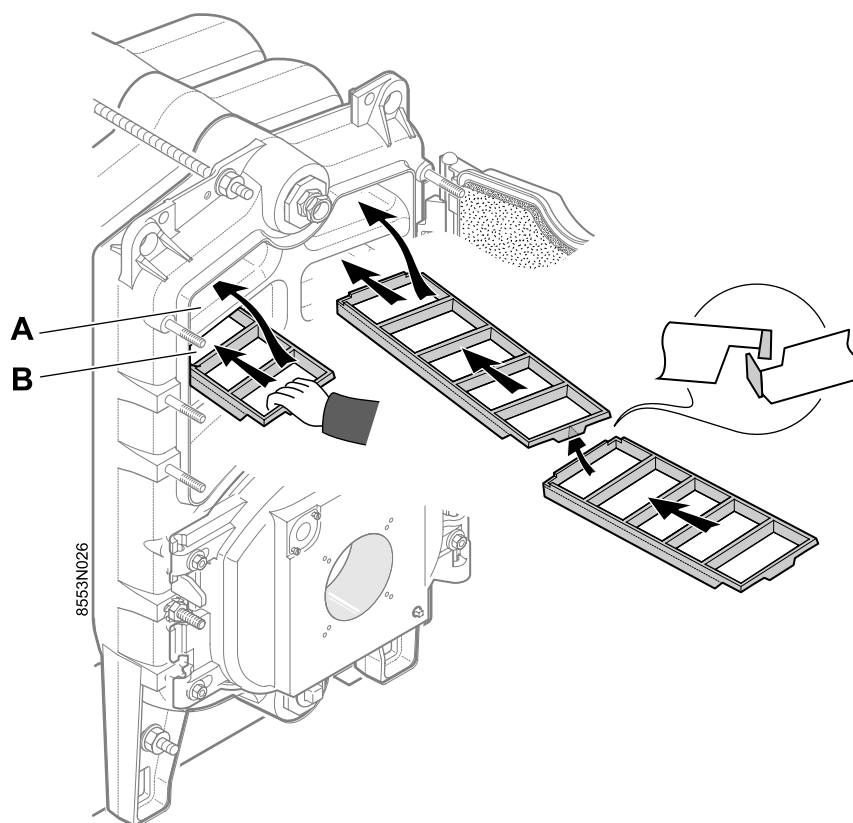


⚠ Attention : Ne pas forcer au serrage. Le bon serrage est atteint lorsque les éléments en fonte sont en contact.

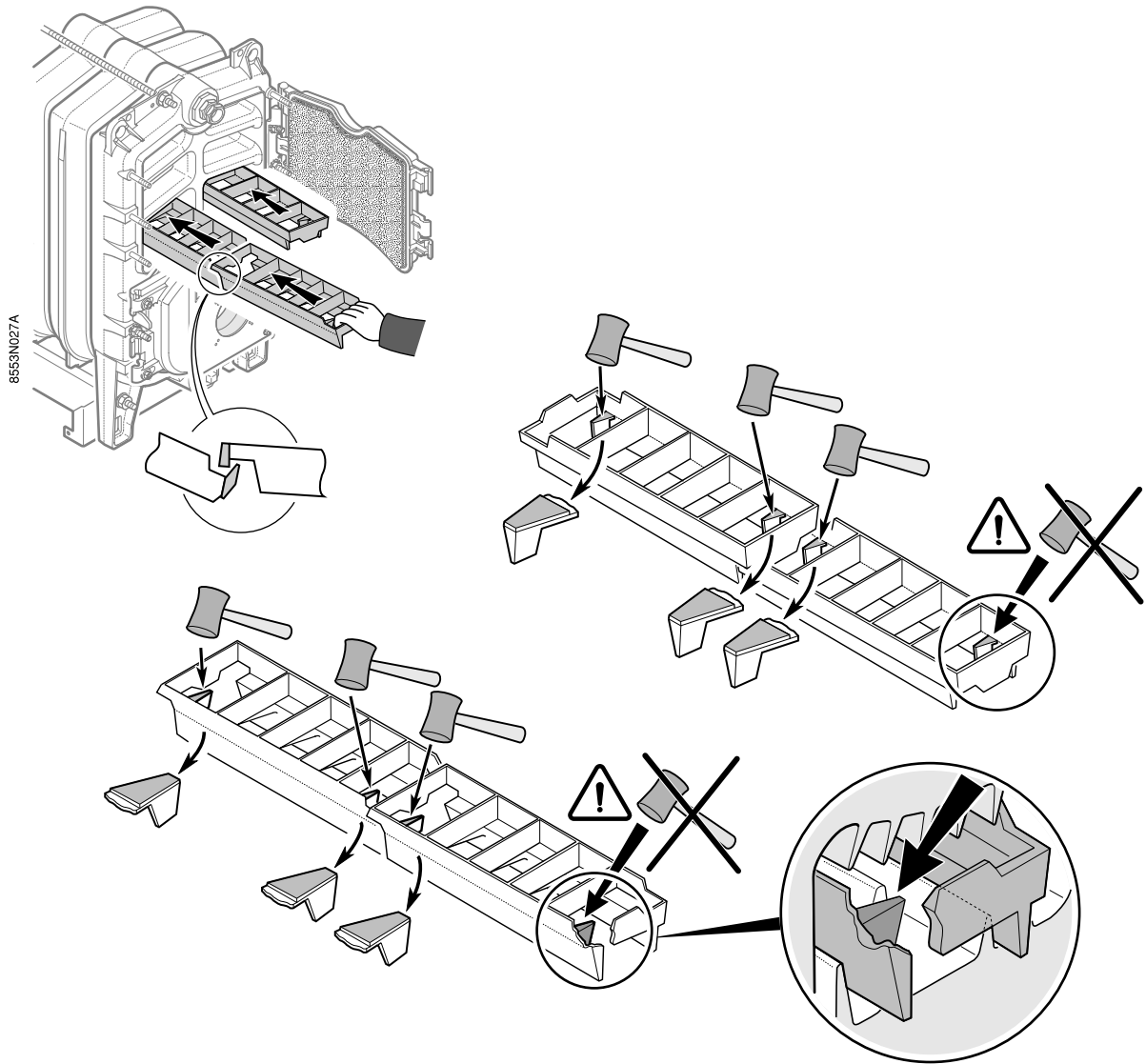






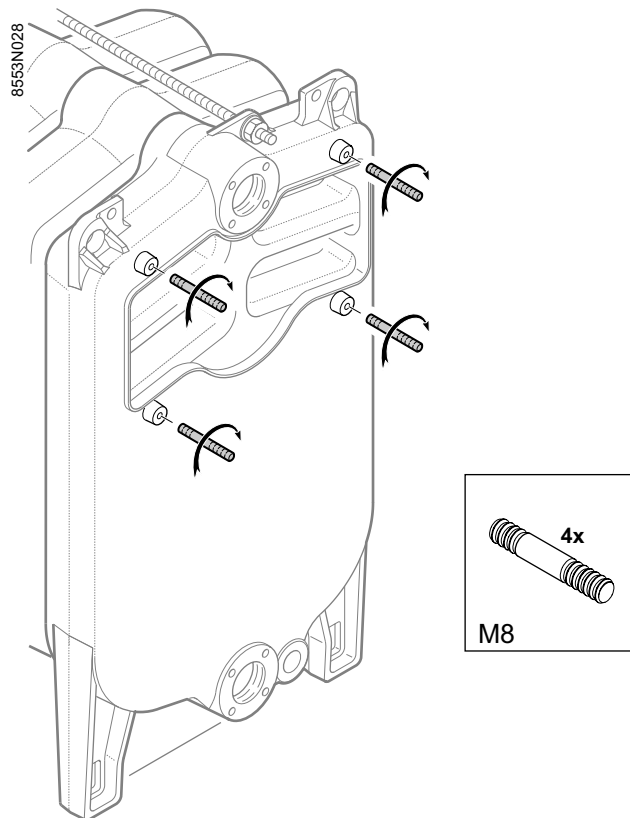
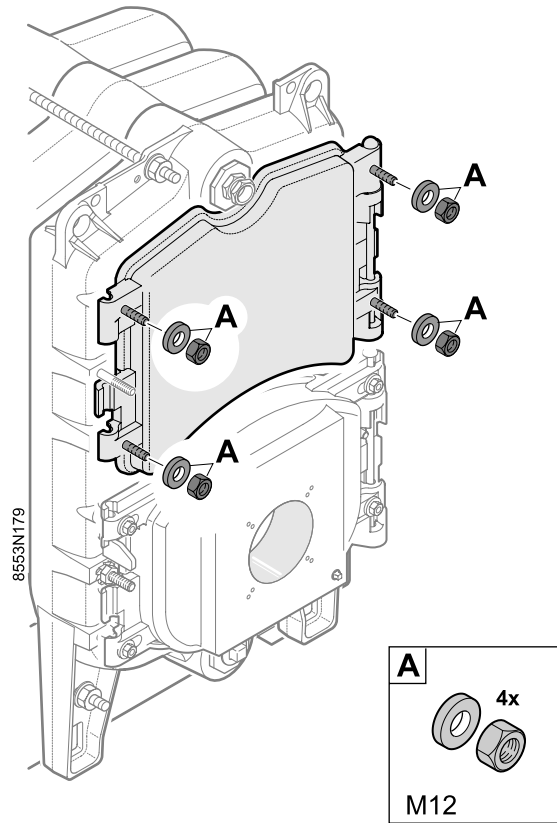


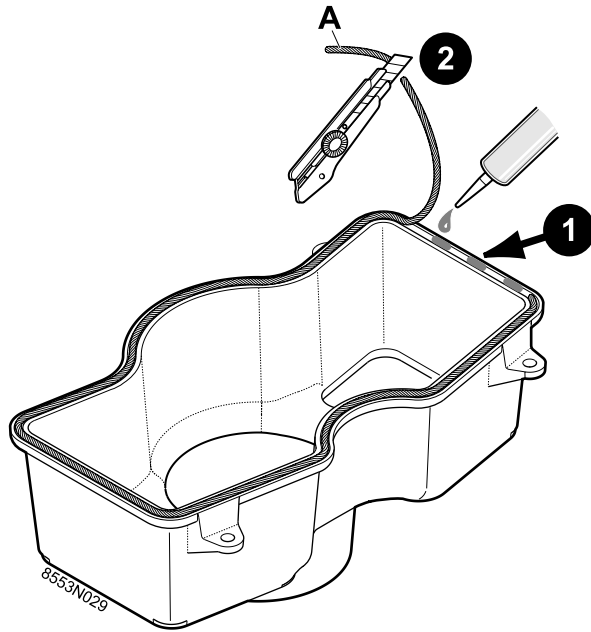
Accélérateurs de convection supérieurs	Carneaux	NXR3-4	NXR3-5	NXR3-6	NXR3-7	NXR3-8	NXR3-9
Longueur : 410 mm	A + B	-	8	8	-	-	-
Longueur : 570 mm	A + B	4	-	-	4	4	4



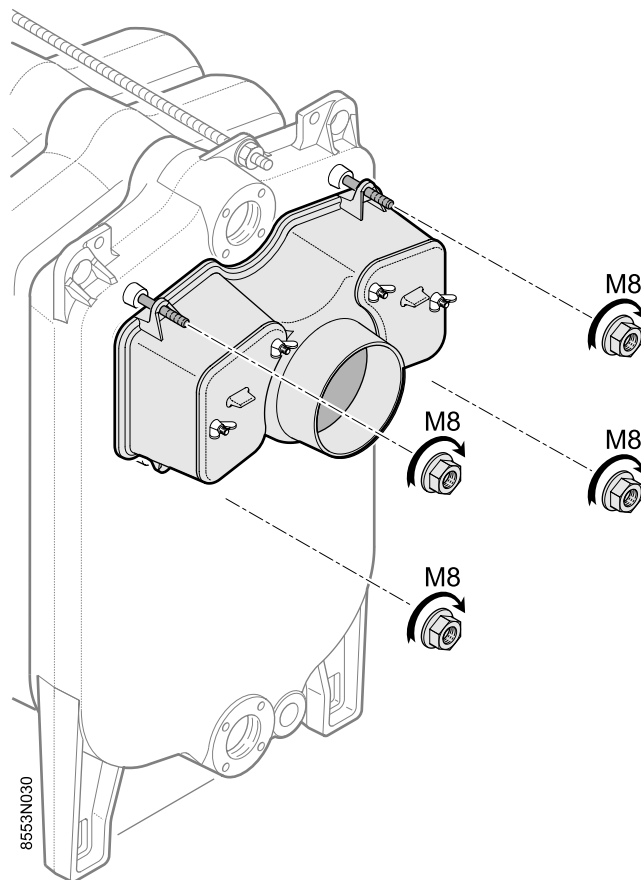
8553N027A

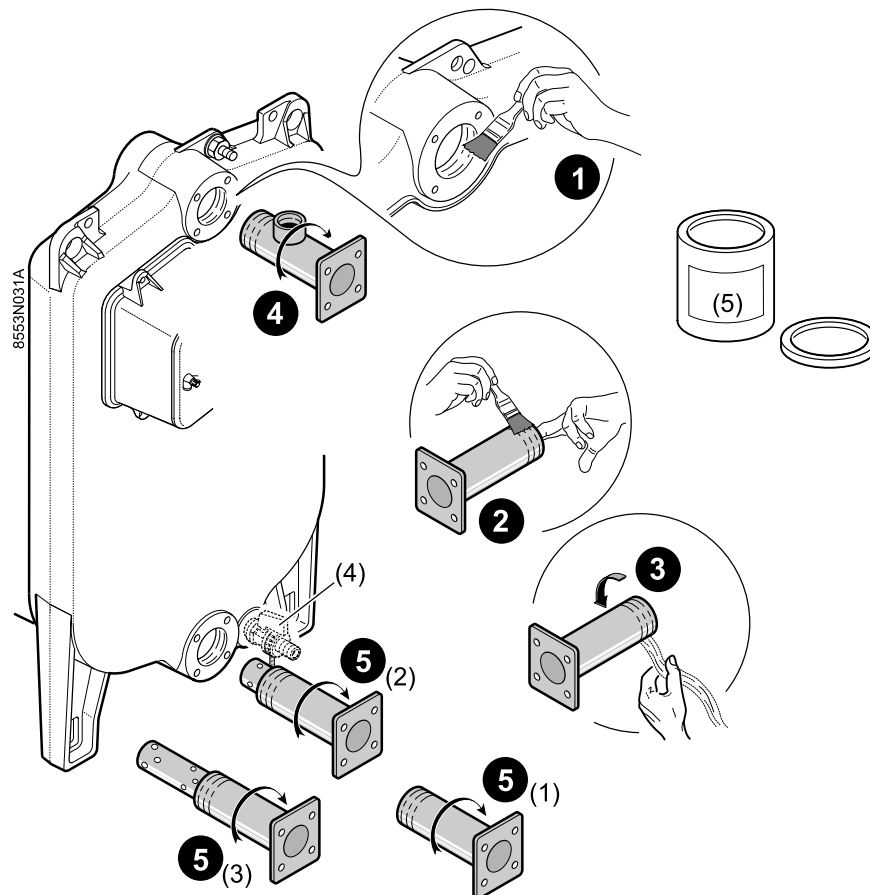
Accélérateurs de convection inférieurs	NXR3-4	NXR3-5	NXR3-6	NXR3-7	NXR3-8	NXR3-9
Longueur : 412 mm	2	2	2	2	2	2





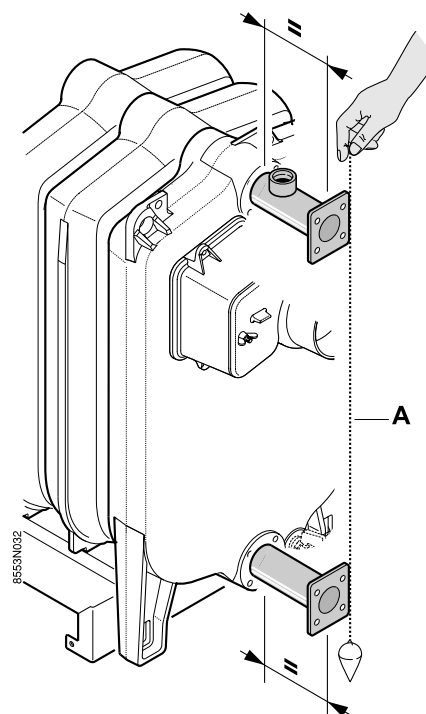
(A) Tresse





- (1) 4 - 5 éléments
- (2) 6 - 7 - 8 éléments
- (3) 9 éléments

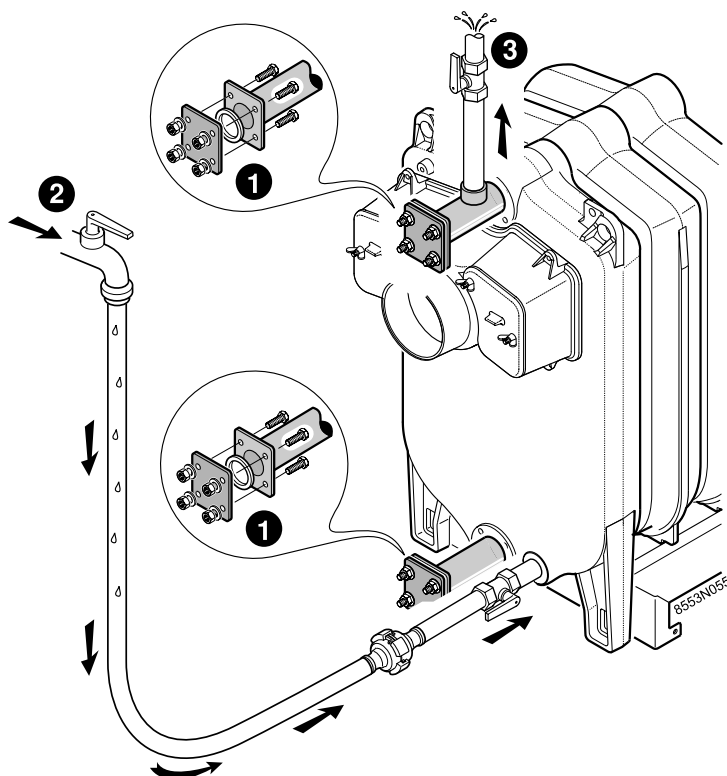
- (4) Robinet de vidange (non fourni)
- (5) Pâte d'étanchéité (non fourni)




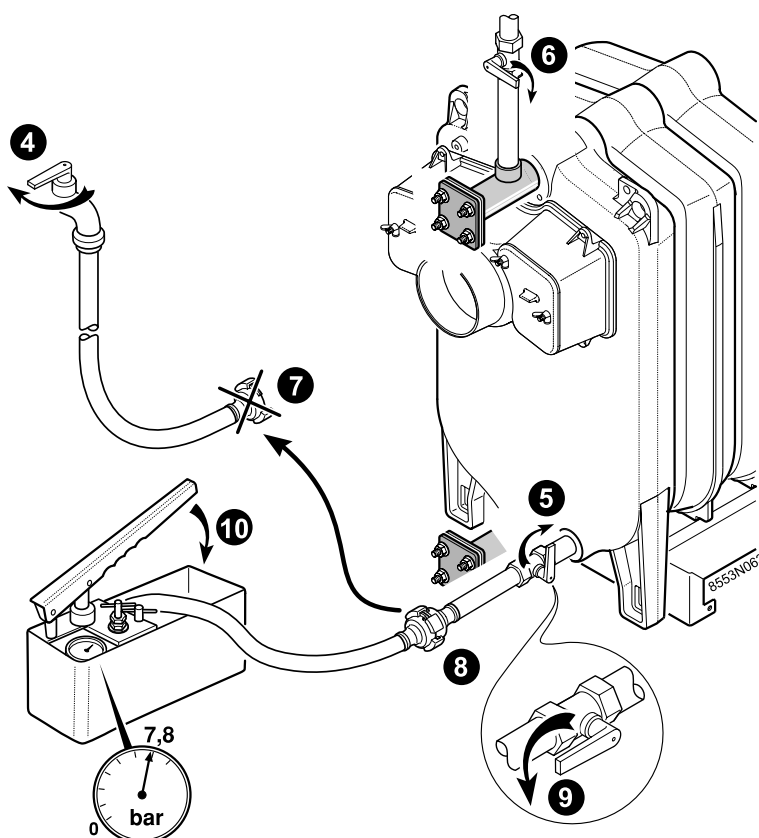
A. Fil à plomb

28 Epreuve hydraulique

Après le montage du corps, l'installateur doit effectuer un essai d'étanchéité eau à une pression égale à 1.3 fois la pression de service soit au minimum 7.8 bar, pendant une durée d'au moins 10 minutes.
L'essai est effectué à la température ambiante.

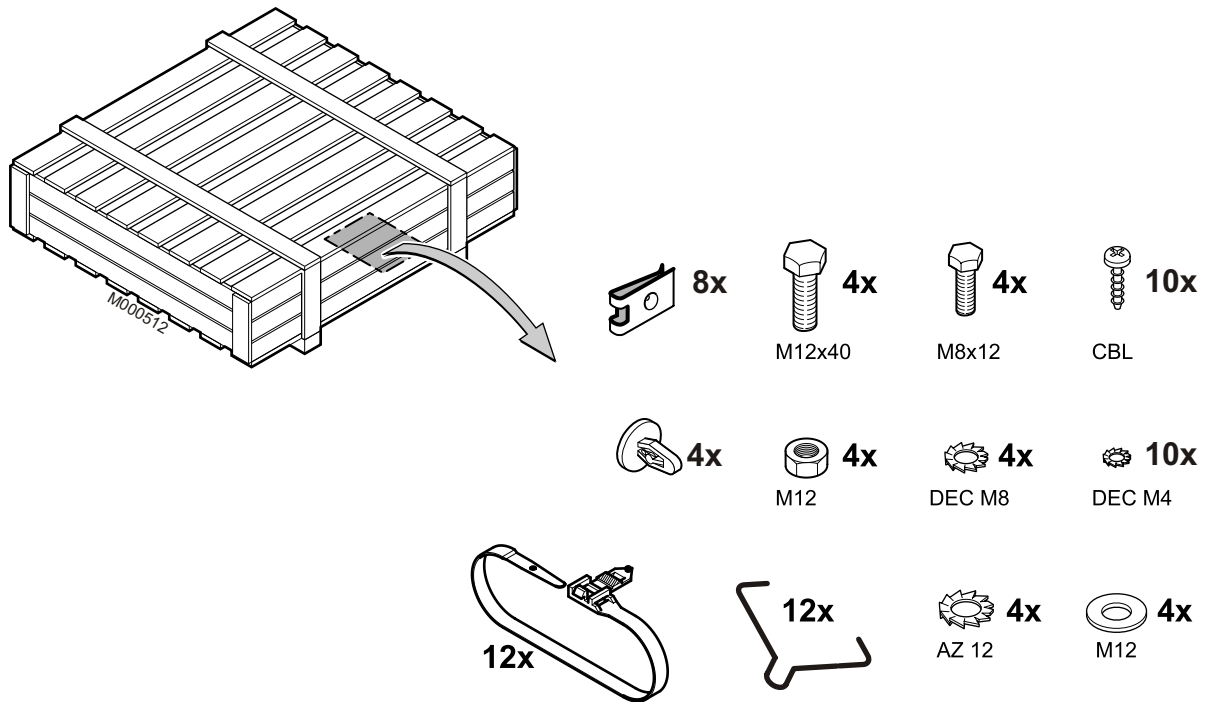


 Bien évacuer tout l'air du corps de chauffe pour éviter tout risque d'éclatement de celui-ci.

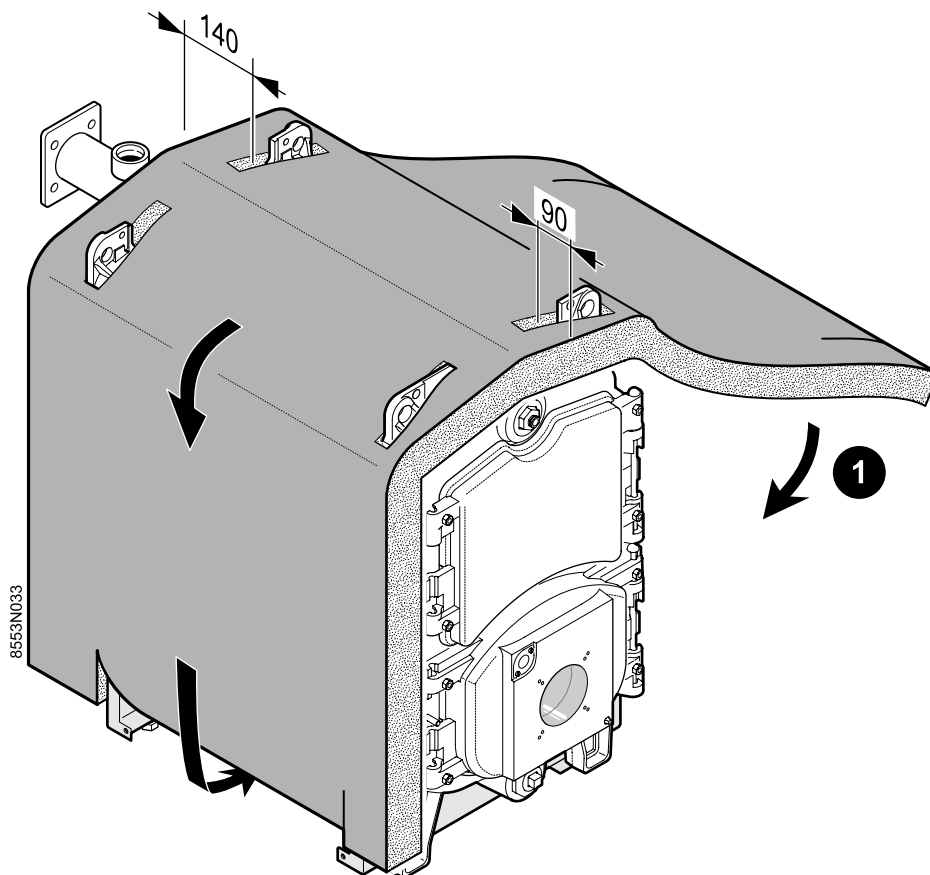


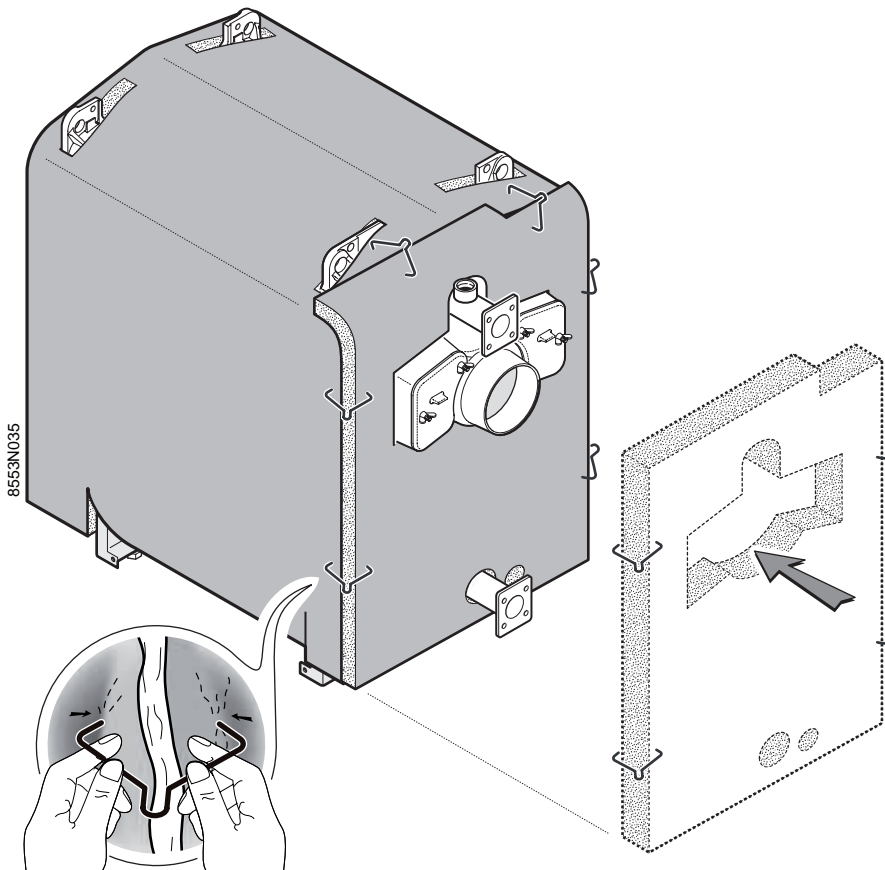
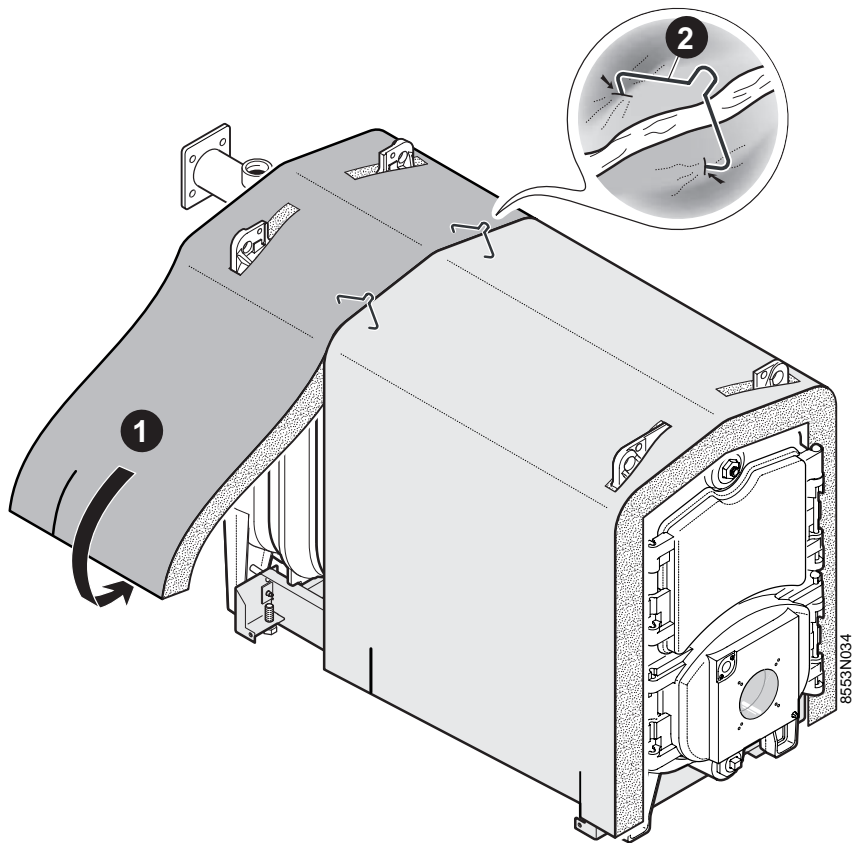
Maintien en pression pendant 10 minutes mini. Une chute de pression signifie qu'il y a une fuite dans le corps de chaudière.

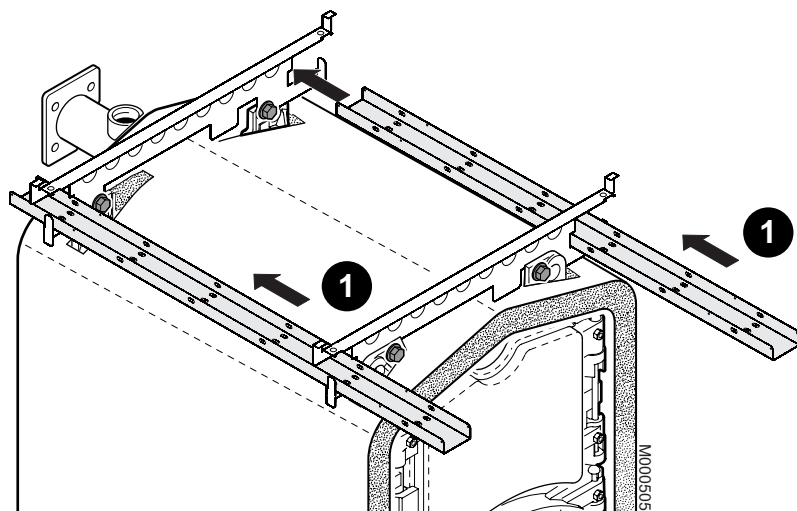
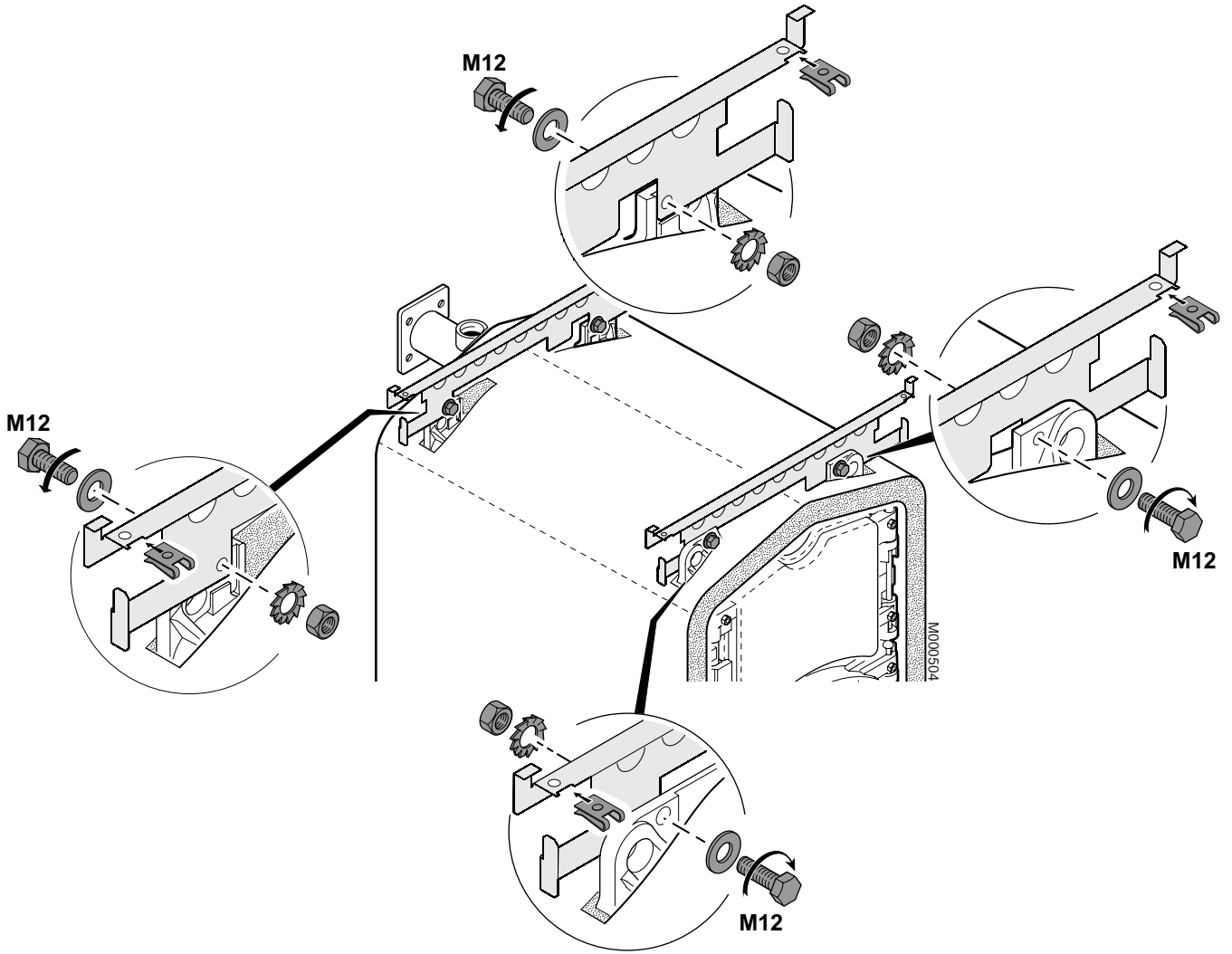
MD7 - MD8 - MD9 - MD10 - MD11 - MD12

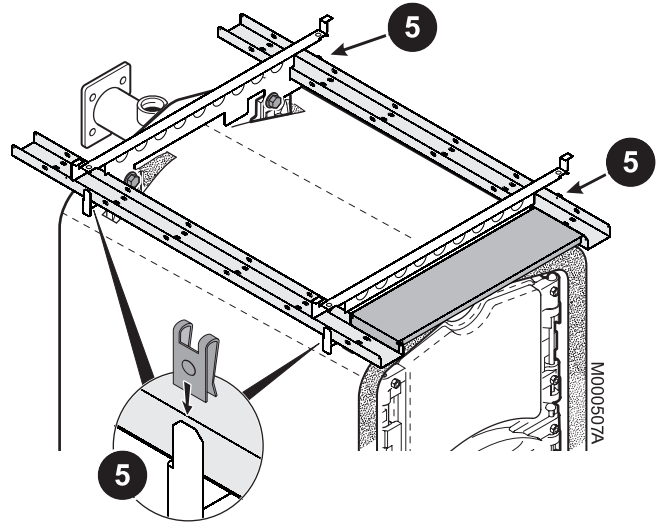
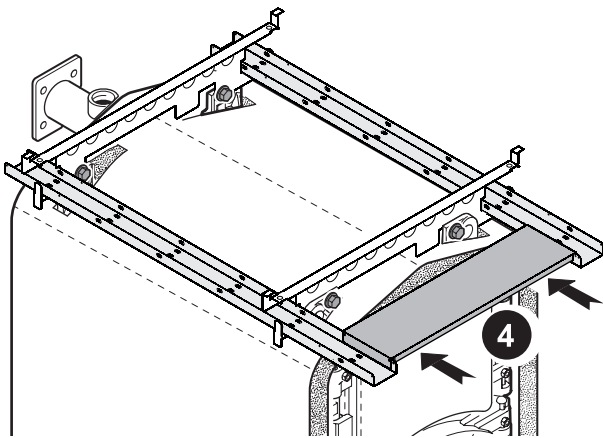
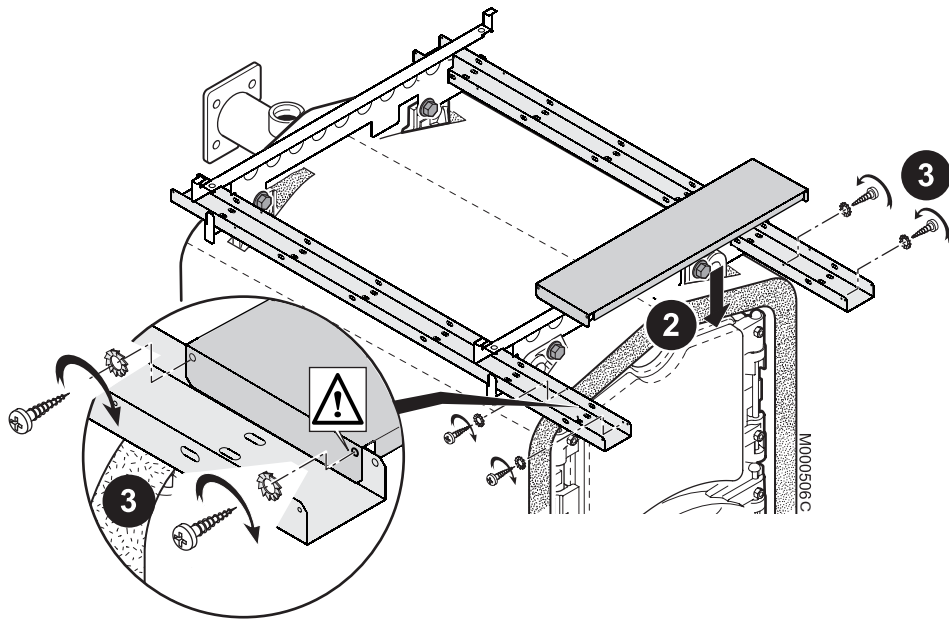


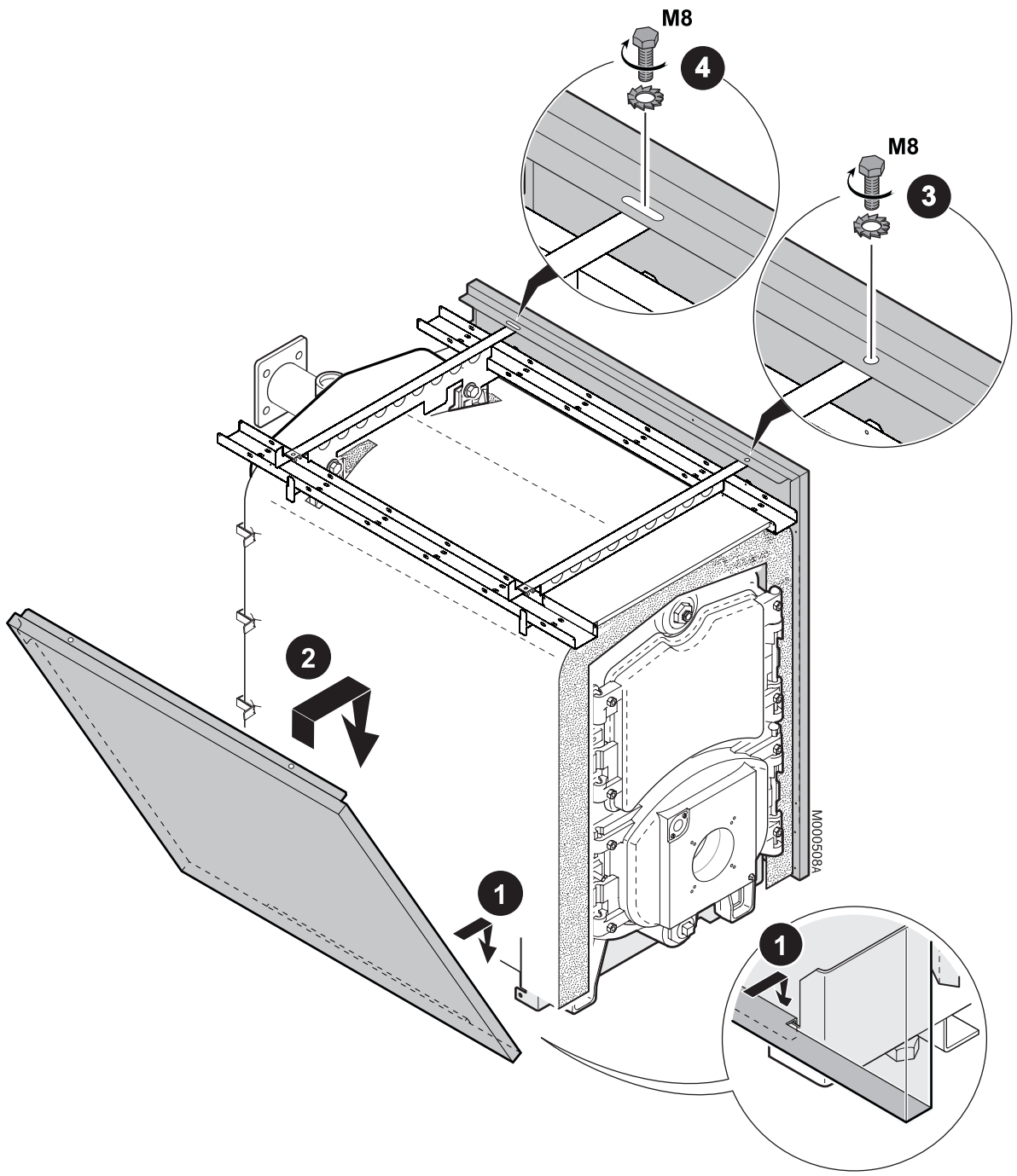
Chaudières 4-5-6-7 éléments

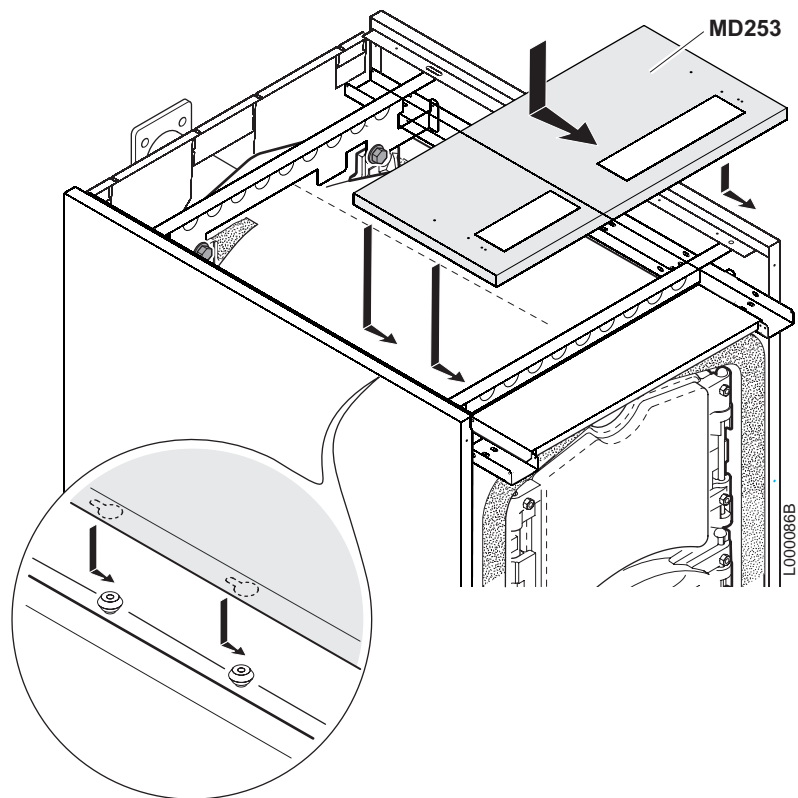
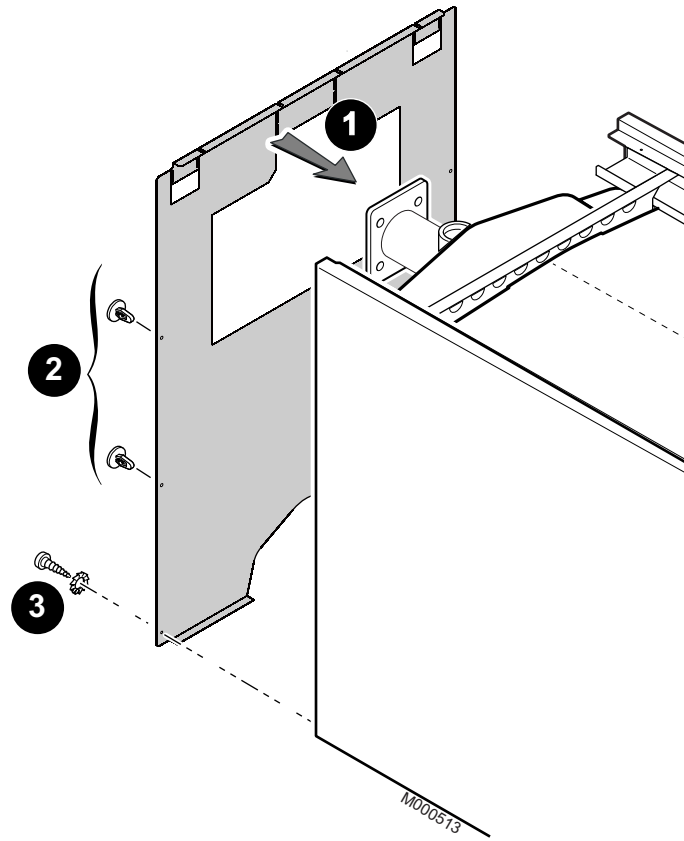




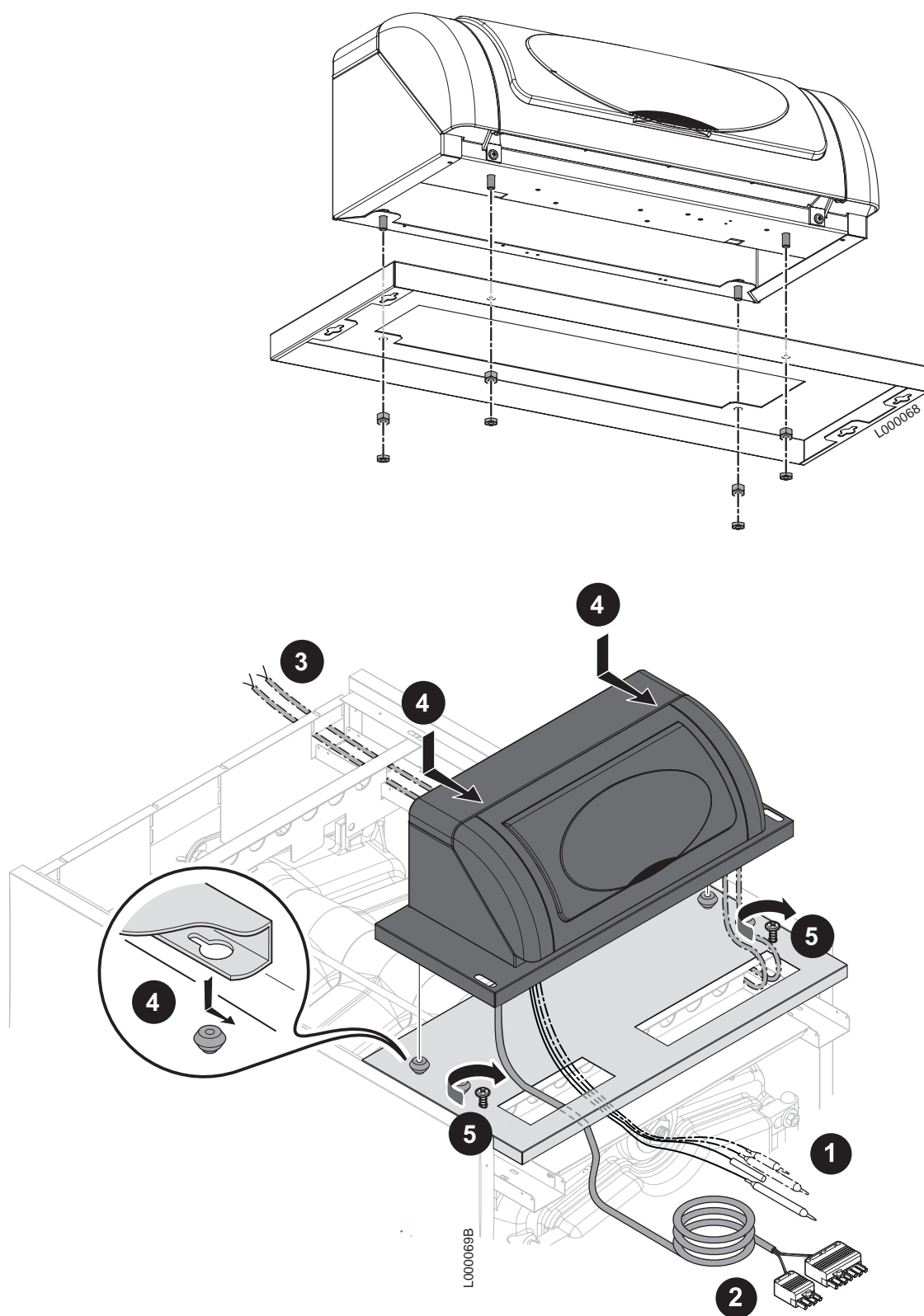


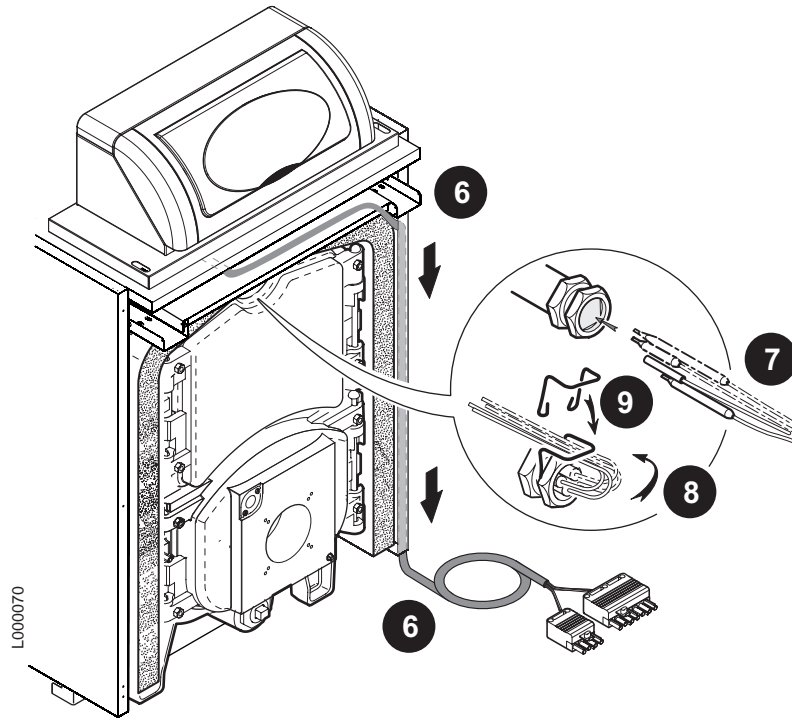




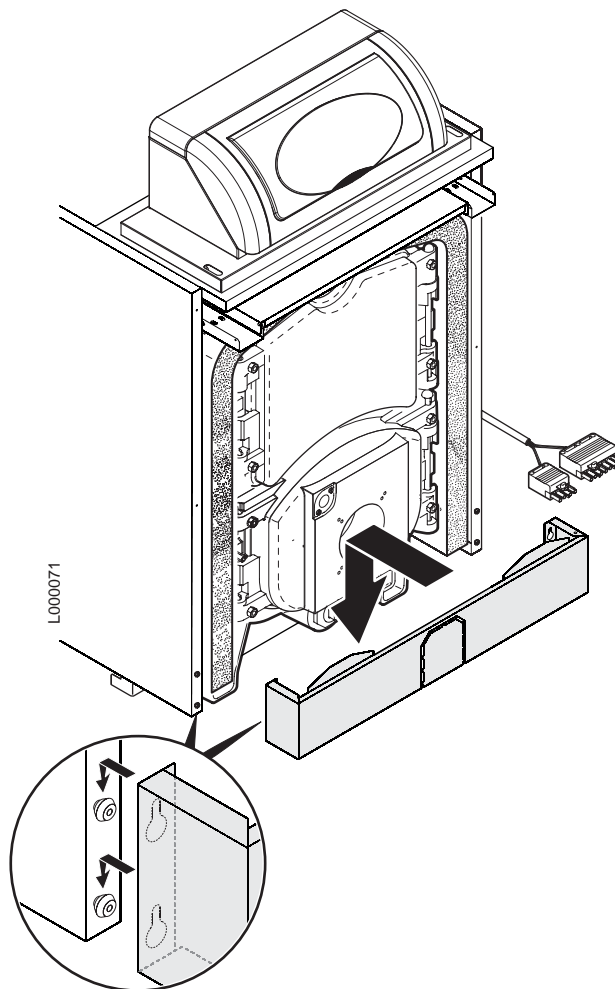


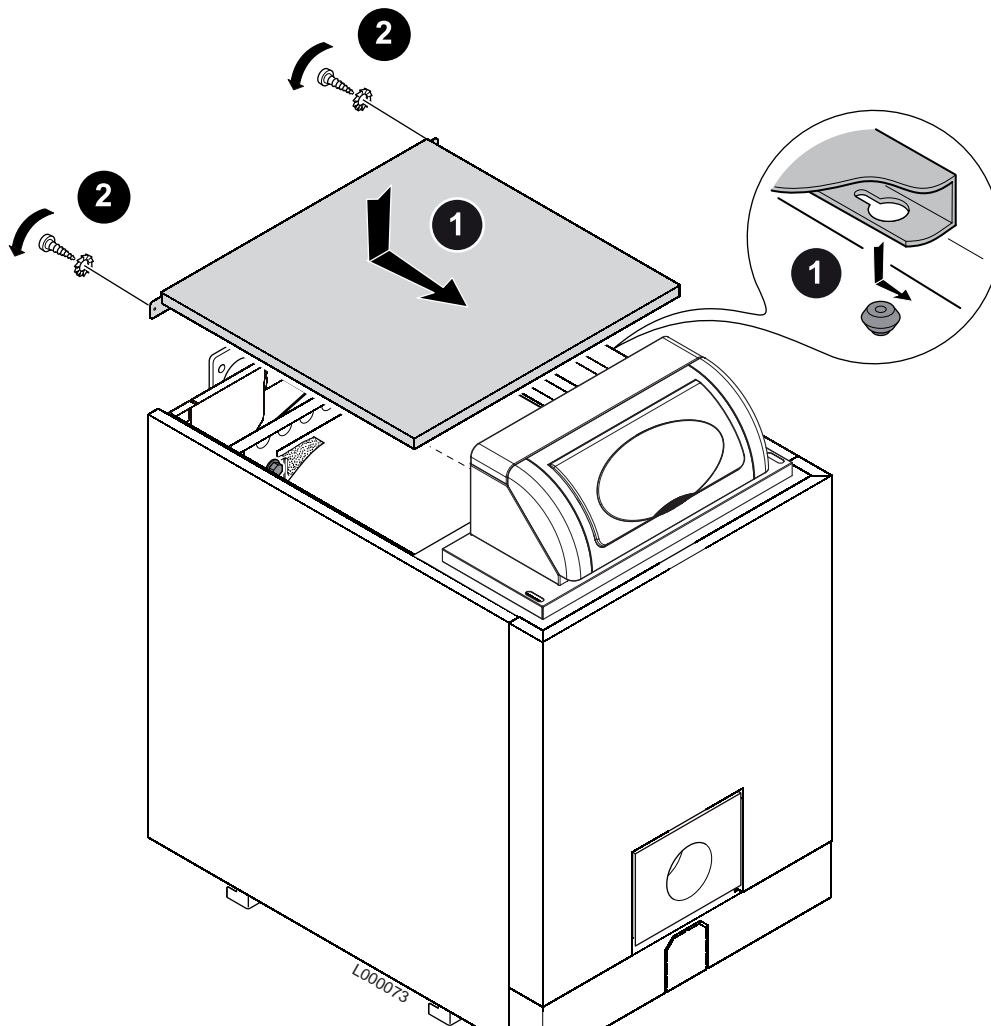
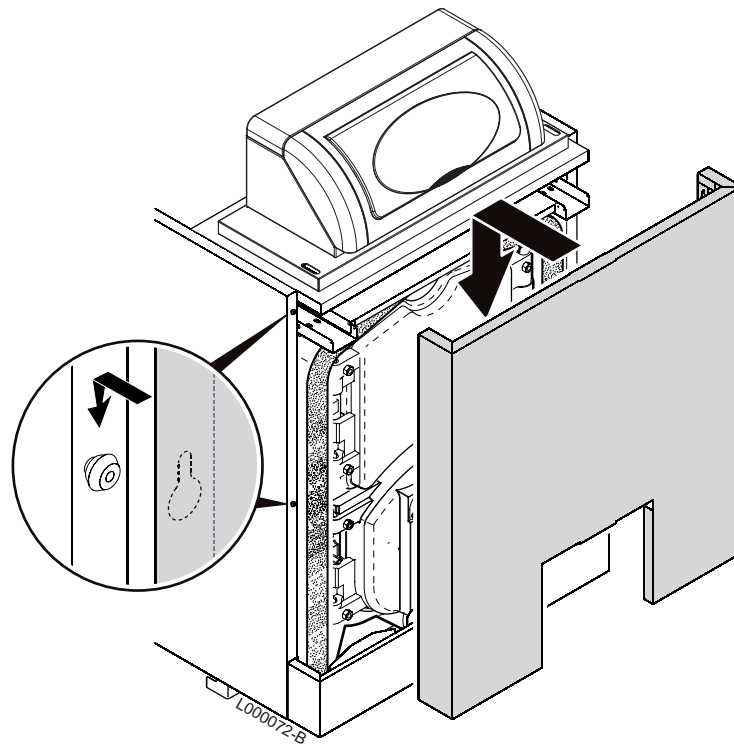
38 Montage du tableau de commande

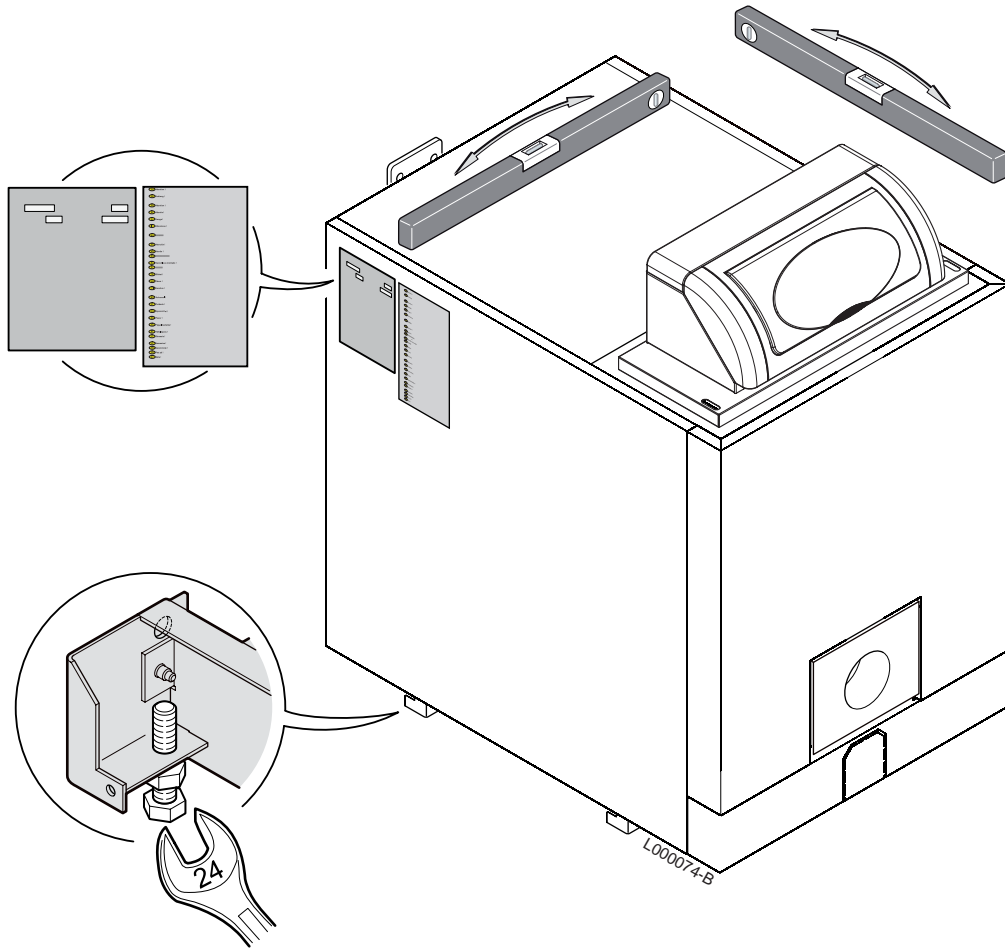




39







© Droits d'auteur

Toutes les informations techniques contenues dans la présente notice ainsi que les dessins et schémas électriques sont notre propriété et ne peuvent être reproduits sans notre autorisation écrite préalable.

Sous réserve de modifications.

29/03/2011



300025369-001-B